

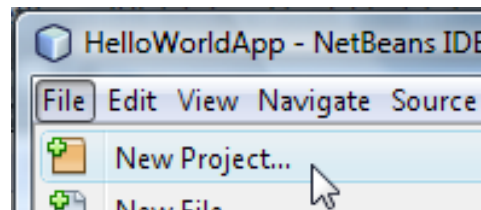


Primenjeno programiranje

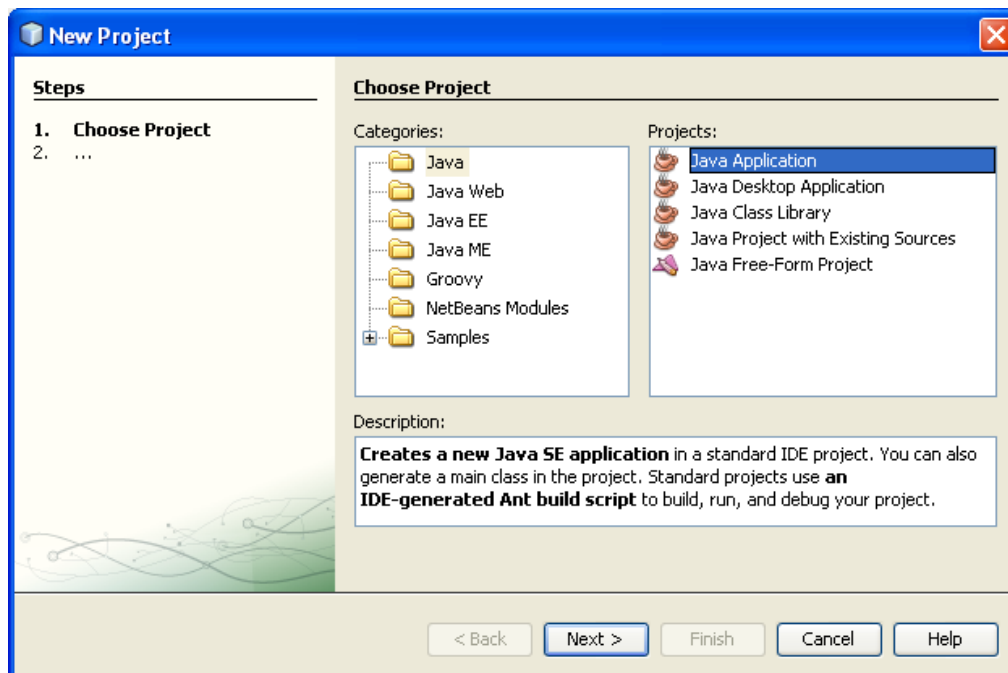
Java i NetBeans IDE 7.0 – vežbe 1

Kreiranje novog projekta

1. Pokrenuti *NetBeans IDE*.
2. Odabrati opciju *File > New Project* (Ctrl-Shift-N), kao na slici:

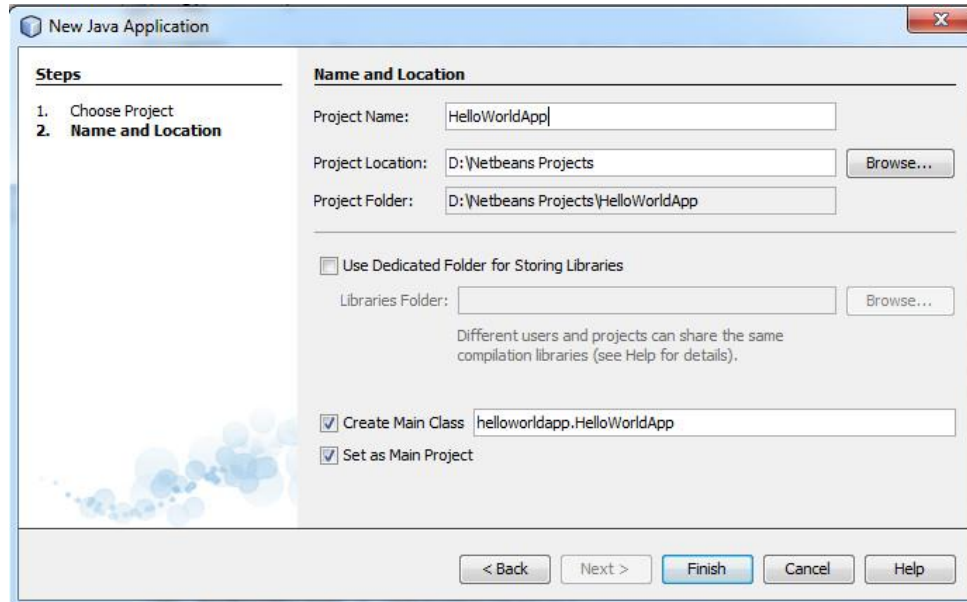


3. U dijalogu *New Project wizard*, otvoriti kategoriju *Java* i odabrati *Java Application* i pritisnuti *Next*



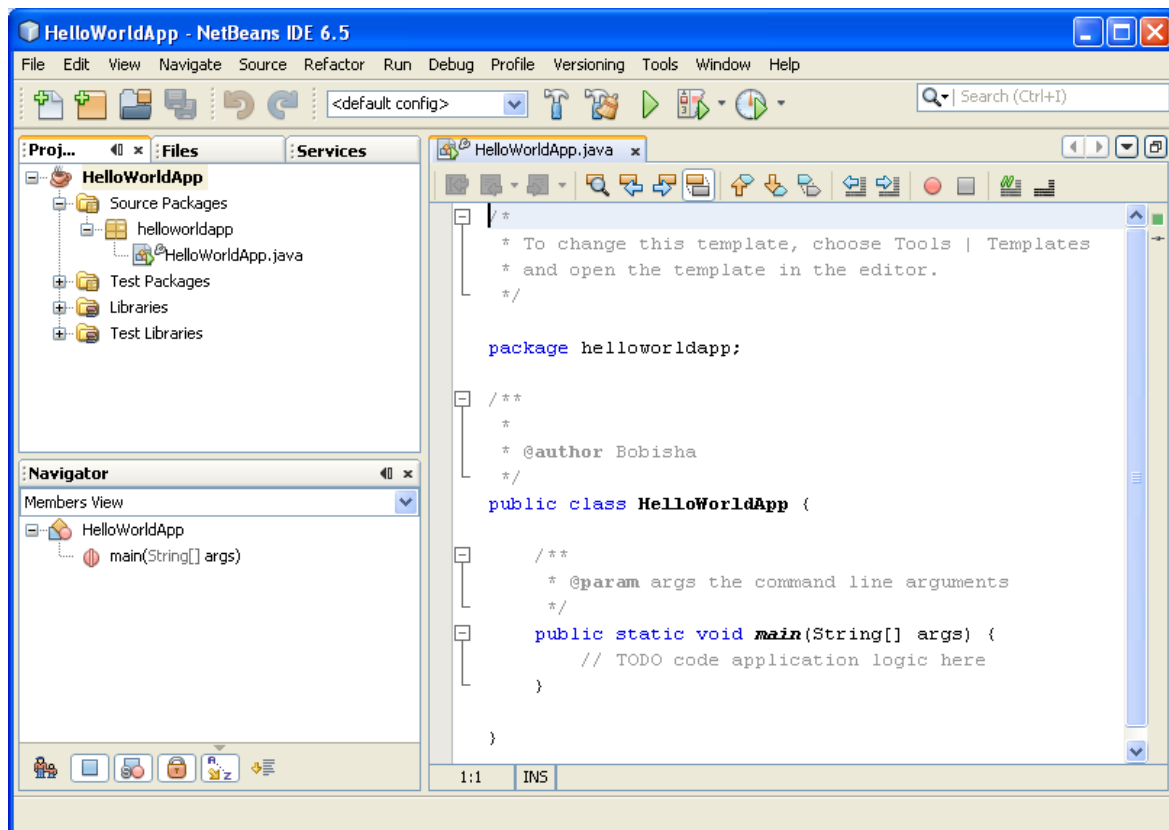
4. Na stranici *Name and Location* uraditi kao na slici:

- U polje *Project Name* uneti `HelloWorldApp`.
- Ostaviti *Use Dedicated Folder for Storing Libraries* čekboks neselektovan.
- U polje *Create Main Class* uneti `helloworldapp.HelloWorldApp`.
- Selektovati *Set as Main Project*.
- Kliknuti *Finish*



5. Nakon toga projekat je kreiran i otvoren. Prozor NetBens IDE bi trebao da prikazuje sledeće komponente:

- a. Listu projekata u prozoru *Projects*, koji sadrži stablo svih komponenti projekta, kao što su fajlovi sa kodom, biblioteke koje se koriste...
- b. Editor koda - *Source Editor* sa otvorenim fajlom pod nazivom `HelloWorldApp`.
- c. Prozor za navigaciju - *Navigator*, za brzu navigaciju između elemenata selektovane klase
- d. Lista sa rezultatima - *Tasks*, koji lista greške prilikom kompajliranja i druge komentare. (ako se ne prikazuje moguće je odabrati sa *Window>Tasks*)



6. Pošto smo čekali prethodno opciju Create Main Class, IDE je kreirao main klasu umesto nas. Na mesto komentara:

```
// TODO add your handling code here:
```

7. Moguće je uneti proizvoljan kod, na primer:

```
System.out.println("Hello World!");
```

8. Izmene se čuvaju sa opcijom *File > Save*.
 9. IDE ima opciju: *Compile on Save*, te nije potrebno izričito kompajlirati projekat da bi se pokrenuo.
 10. Za pokretanje programa treba odabrati opciju: *Run > Run Main Project (F6)*.
 11. Ako program ne sadrži greške rezultat izvođenja ovog programa se prikazuje:

