

# ТУРИСТИЧКЕ ВРЕДНОСТИ – РЕСУРСИ У ТУРИЗМУ

## ПРИРОДНЕ ТУРИСТИЧКЕ ВРЕДНОСТИ – ХИДРОЛОГИЈА, БИЉНИ И ЖИВОТИЊСКИ СВЕТ



ДР АЛЕКСАНДРА ВУЈКО

## МАЛИ ТЕСТ...

- 1. Објаснити карактеристике поливалентних туристичких вредности? Дати пример.
- 2. Дати примере линеарног размештаја туристичких вредности?
- 3. Дати примере комплементарних туристичких вредности?



- Вода је основа живота на Земљи.
- Представља једну од четири компоненте географске средине, у којој се у истом тренутку налази у сва три агрегатна стања и у готово безброј облика појављивања.



- Међу хидрографским објектима, у смислу туристичке вредности (ресурса у туризму), највећи значај имају **океани, мора, језера, реке**, термоминерални извори, мочваре и ледници.
- Сврставају се у комплексне, самосталне и комплементарне туристичке вредности и у много случајева дају основну физиономију простору, дефинишу туристичке функције регија, зона, локалитета и праваца.



## *ОКЕАНИ И МОРА КАО ТУРИСТИЧКА ВРЕДНОСТ*

- Од укупне површине Земље, која износи 510 милиона квадратних километара, океани и мора, познати под заједничким називом **светско море**, захватају 361 милиона  $\text{km}^2$ , или 70,8%.





# World Ocean & Sea

ARCTIC OCEAN

ARCTIC OCEAN

ARCTIC OCEAN

Beaufort Sea

Greenland Sea

Kara Sea

Laptev Sea

East Siberian Sea

Barents Sea

Norwegian Sea

White Sea

Labrador Sea

North Sea

Baltic Sea

Sea of Okhotsk

Bering Sea

Celtic Sea

Azov Sea

Aral Sea

NORTH PACIFIC OCEAN

NORTH ATLANTIC OCEAN

Black Sea

Caspian Sea

Yellow Sea

NORTH PACIFIC OCEAN

Caribbean Sea

Red Sea

Sea of Japan

East China Sea

SOUTH PACIFIC OCEAN

Arabian Sea

Andaman Sea

South China Sea

Celebes Sea

Banda Sea

Java Sea

Timor Sea

Arafura Sea

Coral Sea

INDIAN OCEAN

SOUTH ATLANTIC OCEAN

SOUTH PACIFIC OCEAN

Tasman Sea

SOUTHERN OCEAN

SOUTHERN OCEAN

SOUTHERN OCEAN

Scotia Sea

Weddell Sea



- Највећи делови светског мора су океани, који су међусобно одвојени континентима, као највећим копненим површинама.
- На Земљи постоје четири океана:
- Велики или Тихи,
- Атлантски,
- Индијски и
- Северни Ледени.



- 94% живота на Земљи чине морски организми.
- Око 70% површине планете чине мора и океани, са просечном дубином од 3809 m.

С обзиром на то да фотони светлости не могу продрети дубље од 100,5 m испод водене површине већи део наше планете се налази у непрестаном мраку.





- Истражили смо свега нешто мање од 5% Земљиних океана.
- Заправо, располажемо са бољим картама Марса него што су мапе океанског дна (укључујући и мапе држава којима припадају велике водене површине).



- Најдужи планински венац на свету је под водом. Зове се **Средњеокеански гребен** и овај венац планина се креће дуж средине Атлантског океана ка Индијском и Тихом океану.
- Дуг је више од 10.860 km и има врхове више од оних на Алпима и чини више од 23% Земљине коре.



- **Велики или Тихи океан**
- захвата површину од 179.679.000 km<sup>2</sup> и достиже дубину од 11.034 m (Маријански ров).  
Запљускује обале источне Азије, источне Аустралије, Новог Зеланда и западне обале Северне и Јужне Америке.
- **Име је добио** по португалском истраживачу Фердинанду Магелан. Док је пловио Пацификом површина је била необично мирна и тиха.
- **(Pacifiko – мирно је).**
- Истичу се и нека острва, која попут Хавајских, имају целогодишње туризам и светску контрактивну зону.





- Највећи део биљног и животињског света је концентрисан у приобалним деловима Тихог океана. Ово су воде које чине један од главних извора исхране за велики део људске популације.
- У овом океану се налази и велики број коралних гребена међу којима и Велики корални гребен у близини обала Аустралије.



- У овом океану се налази више од 30.000 мањих и већих острва, али њихова укупна површина је свега 0,25% укупне површине овог океана.
- Многа од ових острва су вулканског порекла. Највећа острва у овом океану су Јапан, Индонезија, Нова Гвинеја, Галапагос, Тајван и Филипини.
- Океанска острва, која представљају планине које израстају из океана и чији врхови чине копно на земљи, су колективно названи Океанија.





Asia

Japan

North America

North Pacific

Hawaii

Guam

Palau

Micronesia

South America

equator

Kiribati

PNG

Solomon Islands

Nauru

Tuvalu

Tokelau

Wallis Futuna

Samoa

Vanuatu

Fiji

Niue

Cook Islands

Tahiti

Easter Is

Australia

New Caledonia

Tonga

South Pacific

New Zealand



- **Атлантски океан** се налази између Европе и Африке на истоку и Северне и Јужне Америке на западу. Површина му је 93.363.000 km<sup>2</sup>, а највећа дубина 9.219 m.
- Ово је најпословнији океан света јер се преко њега одвија највећи део трговинског промета.
- Име су му дали стари Римљани. Веровали су да планина Атлас у Африци представља крај света на Земљи. Зато су океан с друге стране планине назвали Атлантико.
- Туристички локалитети, центри и регије у атлантском приобаљу Француске, Шпаније, Португала, Бразила, Мексика, САД, Канарских острва, Кубе, Јамајке, Хаитија, Бахамских острва и Антила, спадају у најпосећеније на свету.







- Најважније струје у Атлантику су Северна и Јужна, Екваторијална, Бразилска, Гвинејска и Голфска
- Од њега се на западу одвајају и залазе дубоко у копно Америке, следећа мора: Карипско, Мексичко, Хадсоново и Бафиново, а на истоку Северно, Балтичко и Средоземно море.



- Једна од занимљивости везаних за море која се свакако треба споменути је и **Бермудски троугао**.
- Бермудски троугао назив је за морски троугао између Бермуда, Флориде и острваца Порторика у Атлантском океану.
- Бермудски троугао има површину око 1.140 квадратних километара.
- Познат је по томе што на тој површини нестају бродови.







Atlantic Ocean

Bermuda

Miami

Bermuda Triangle

Gulf of Mexico

San Juan Puerto Rico

Caribbean Sea

slide



- **Индијски океан** има површину од 74.917.000 km<sup>2</sup>. Највећа дубина воде му је 7.450 m. Простире се између Индонезије, Малезије и Аустралије на истоку, Индије на северу, Африке на западу и Антарктика на југу.
- Како у тропском и суптропском појасу Индијског океана нема већих острва, изузимајући Мадагаскар и Цејлон, ни богатије понуде у приобаљу континента, туризам није довољно развијен.
- У новије време ексклузивношћу понуде вечитог лета и бескрајних пешчаних плажа, са много естетских и куриозитетних својстава, туристичком тржишту представљају се Сејшелска острва. Туризма има и у неким приобалним деловима Шри Ланке, као и у западном приокеанском појасу Аустралије.











- **Северни Ледени океан** захвата површину од 13.100.000 km<sup>2</sup> и достиже дубину од 5.449 m. Налази се између крајњих северних делова Азије, Европе и Северне Америке, ка северном полу. Због ниских температура воде и хладне климе, не представља готово никакву туристичку вредност.
- На њему се ствара ледени покривач дебљине и преко 3 метра који тада повезује Русију и САД







# World Ocean & Sea

ARCTIC OCEAN

ARCTIC OCEAN

ARCTIC OCEAN

Beaufort Sea

Greenland Sea

Kara Sea

Laptev Sea

East Siberian Sea

Barents Sea

Norwegian Sea

White Sea

Labrador Sea

North Sea

Baltic Sea

Sea of Okhotsk

Bering Sea

Celtic Sea

Azov Sea

Aral Sea

NORTH PACIFIC OCEAN

NORTH ATLANTIC OCEAN

Mediterranean Sea

Black Sea

Caspian Sea

Yellow Sea

Sea of Japan

NORTH PACIFIC OCEAN

Caribbean Sea

Red Sea

Arabian Sea

East China Sea

Philippine Sea

SOUTH PACIFIC OCEAN

INDIAN OCEAN

SOUTH ATLANTIC OCEAN

Andaman Sea

South China Sea

Celebes Sea

Banda Sea

Java Sea

Timor Sea

Arafura Sea

SOUTH PACIFIC OCEAN

SOUTHERN OCEAN

SOUTHERN OCEAN

SOUTHERN OCEAN

Scotia Sea

Tasman Sea

Weddell Sea

ephotoPIX



# МОРА...

- СРЕДОЗЕМНА МОРА
- Могу бити међуконтинентална или интерконтинентална и континентална или интраконтинентална.
- Прва се налазе између више континената и најбоље су представљена Средоземним морем, које се налази између Европе, Азије и Африке.
- Друга су окружена копном само једног континента. Најбољи пример за то је Балтичко море, које је окружено само копном Европе.







# World Ocean & Sea

ARCTIC OCEAN

ARCTIC OCEAN

ARCTIC OCEAN

Beaufort Sea

Greenland Sea

Kara Sea

Laptev Sea

East Siberian Sea

Barents Sea

Norwegian Sea

White Sea

Labrador Sea

North Sea

Baltic Sea

Sea of Okhotsk

Bering Sea

Celtic Sea

Azov Sea

Aral Sea

NORTH PACIFIC OCEAN

NORTH ATLANTIC OCEAN

Mediterranean Sea

Black Sea

Caspian Sea

Yellow Sea

Sea of Japan

NORTH PACIFIC OCEAN

Caribbean Sea

Red Sea

Arabian Sea

East China Sea

South China Sea

Philippine Sea

SOUTH PACIFIC OCEAN

SOUTH ATLANTIC OCEAN

INDIAN OCEAN

SOUTH PACIFIC OCEAN

SOUTHERN OCEAN

SOUTHERN OCEAN

SOUTHERN OCEAN

Scotia Sea

Tasman Sea

Weddell Sea



## СРЕДОЗЕМНО МОРЕ

- Средоземно море има везу са Атланском океану преко Гибралтарског мореуза, а са Црвеним морем преко вештачког Суетског канала.
- Од укупне површине Средоземног мора на дубине од 200 m отпада 22%, 200-1000 m 29,7%, а на веће дубине преко 3000 m свега 8,7%, укупне његове површине.
- Максимална дубина Средоземног мора износи 4.594 m, а просечна 1.429 m





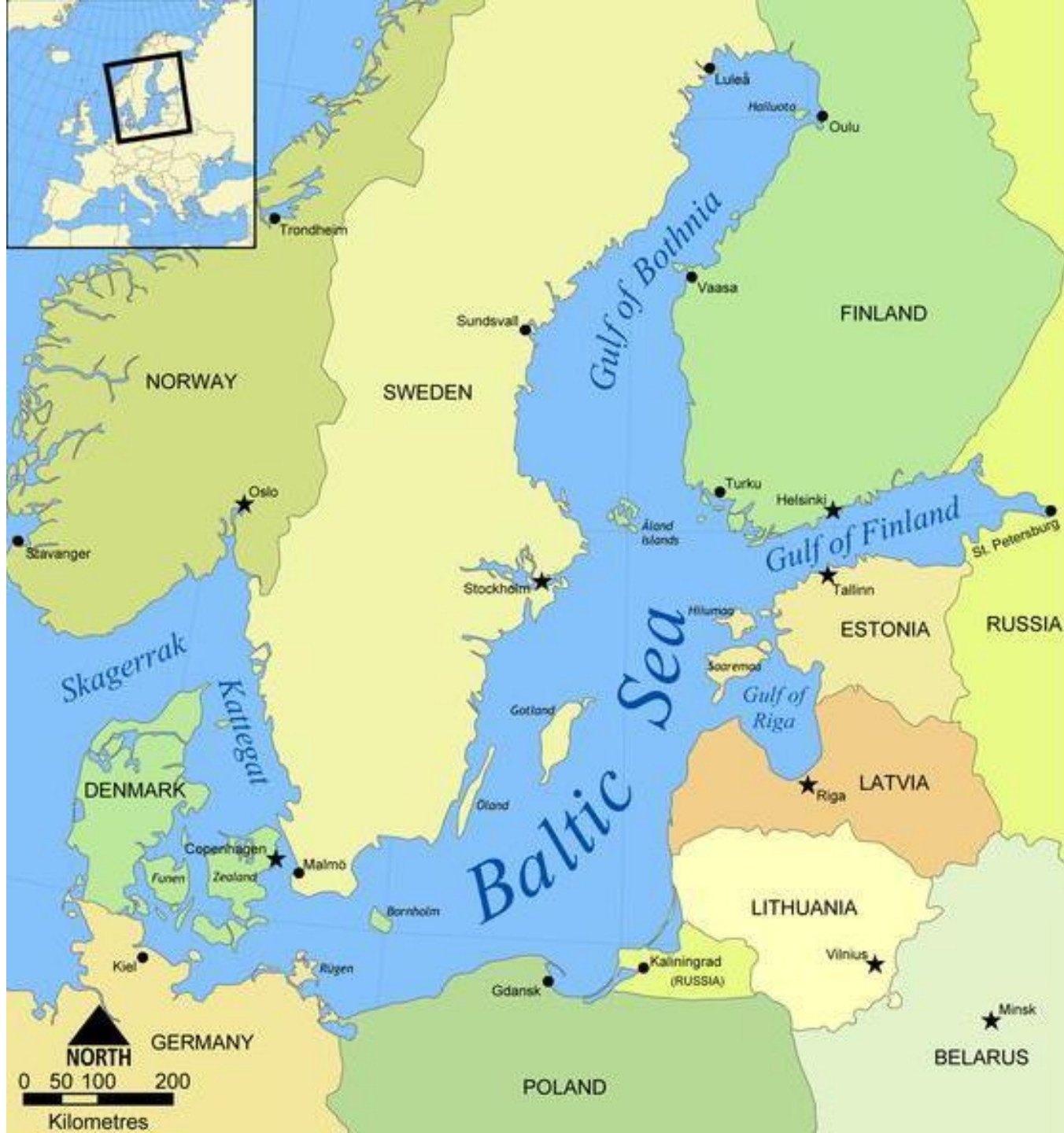




# БАЛТИЧКО МОРЕ

- Највећа дубина Балтичког мора износи 459 m. Велики заливи су: Ботнички, Фински, Гдањски, Килски и други
- Групи средоземних мора припадају и Јадранско море, Азовско, Црвено и друга.







## СУСРЕТ ДВА МОРА...

- У туристичком центру Скаген у Данској може се налетети на невероватан, али потпуно природан феномен. Наиме, у најсевернијој тачки Данске сусрећу се Балтичко и Северно море.

Њихово сусретање ствара замишљену "линију" која их буквално раздваја и која не дозвољава њихово мешање. Ово необично раздвајање, научници објашњавају различитим густинама мора, нешто попут немогућности мешања уља и воде.





- **Ивична мора се** знатном дужином својих обала налазе уз континенте. Од океана су одвојена низовима мањих и већих острва, односно архипелага.
- Овој групи припадају Источно Кинеско море, Јапанско море, Охотском море, Берингово море, Жуто море и друга.
- **Међуострвска или интеринсуларна мора** су делови океана између већих и мањих острва и архипелага. Овој групи припадају Целебеско море, Јаванско море, Сулу, Банда и друга.





# World Ocean & Sea

ARCTIC OCEAN

ARCTIC OCEAN

ARCTIC OCEAN

Beaufort Sea

Greenland Sea

Kara Sea

Laptev Sea

East Siberian Sea

Barents Sea

Norwegian Sea

White Sea

Labrador Sea

North Sea

Baltic Sea

Sea of Okhotsk

Bering Sea

Celtic Sea

Azov Sea

Aral Sea

NORTH PACIFIC OCEAN

NORTH ATLANTIC OCEAN

Black Sea

Caspian Sea

Yellow Sea

NORTH PACIFIC OCEAN

Caribbean Sea

Red Sea

East China Sea

South China Sea

Philippine Sea

SOUTH PACIFIC OCEAN

Arabian Sea

Andaman Sea

Celebes Sea

Banda Sea

SOUTH ATLANTIC OCEAN

INDIAN OCEAN

Timor Sea

Arafura Sea

SOUTH PACIFIC OCEAN

SOUTHERN OCEAN

SOUTHERN OCEAN

SOUTHERN OCEAN

Scotia Sea

Tasman Sea

Weddell Sea

ephotoPIX

- Мањи делови мора су заливи. По начину постанка, изгледу и хидрографским особинама, заливи су веома разноврсни.
- Најпознатији су **фјордови, риаси, лимани и лагуне.**
- Повећавају коефицијент разуђености обале, омогућавају пловидбу уз реке које се уливају ту, ремете правилност морских струја, плиме и осеке, утичу на смањење висине таласа, често погодују изградњи лука и туристичких комплекса у приобаљу.



- **Фјордови** су уски, дугачки и дубоки заливи, настали потапањем доњих делова валовских долина. Има их на северу Скандинавског полуострва, где су најбоље проучени.
- Два најпознатија фјорда, **Геирангерфјорд** и **Неројфјорд**, међусобно удаљени 120 км, налазе се североисточно од Бергена, по многим најлепшег града Норвешке.
- Вода 16 км дугачког Геирангерфјорд је слана, па се зато не смрзава током дугих зимских месеци.







- **Лагуне** су плитки издужени заливи поред ниских равничарских обала. Лагуне су од мора одвојене ниским пешчаним косама, које се називају лидо, а које су за време високих таласа и плиме, под водом.
- Чест су мотив у средствима туристичке пропаганде, као контрасти бујне зелене вегетације, топлог плавог мора и кристално белог песка.







- Најзначајније предности мора су:

Јачање имунолошког система.

Побољшање циркулације.

Побољшање расположења.

Ослобађање тела од токсина.

Побољшање изгледа и здравља коже.

Ублажавање симптома астме, бронхитиса и артритиса.

Лечење упале синуса.

Умирује и побољшава квалитет сна.



# ЈЕЗЕРА КАО ТУРИСТИЧКА ВРЕДНОСТ

- Природна и вештачка језера су саставни део географске средине и има их готово у свим климатским појасевима и на различитим надморским висинама.
- Тачан број језера на Земљи никада неће бити тачно утврђен, јер су она еволутивни хидрографски објекти.



- Каспијско језеро или Каспијско море је највеће језеро на Земљи, између Европе и Азије, са површином од 394.000 km<sup>2</sup>. Северни део језера је плитак јер га попуњавају наноси реке Волге, а јужни је дубљи, до 980 m.

Каспијско језеро је слано и заправо је затворено море.

На обалама Каспијског језера налазе се државе Русија, Иран, Азербејџан, Туркменистан и Казахстан.







- За разлику од Мртвог мора, сланог језера на граници између Јордана и Израела, које се налази 392 m испод нивоа светског мора, у непрегледним просторствима Тибета, Хималаја, Кордилџера и Анда, има језера чији су басени на надморској висини од 4-6000 метара.



- Чудо природе Мртво море чудесно је у својој лепоти иу благодати коју даје кожи.
- Иако у Израелу постоји неколико козметичких палета са састојцима из Мртвог мора, најпознатији израелски козметички бренд недвосмислено је козметика Ахава која на хебрејском значи - љубав!





- Супериор је слатководно језеро у Северној Америци, највеће од пет Великих језера. Супериор је по површини највеће слатководно језеро на свету, а по запремини слатководне воде треће у свету.

Супериор има површину од 82.413 km<sup>2</sup>, највећа дужина је 563 km, а највећа ширина 257 km, просечна дубина је 147 m (највећа дубина 406 m), а укупна дужина обале (са острвима) је 4.387 km. На језеро налази се бројни отоци од којих су највећи Исле, Апостле и Слате.



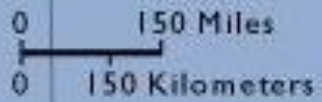




- Језеро Титикака на 3810 метара надморске висине, највише је језеро на свету на којем је могућа комерцијална пловидба.
- Са површином од око 8.300 квадратних километара (ширине 65 km и дужине око 194 km), Титикака је највише слатководно језеро у Јужној Америци.
- Смештено високо у Андима на граници Перуа и Боливије, Титикака има просечну дубину између 140 и 180 метара, а максимална дубина је 280 метара.



# Peru



**PACIFIC  
OCEAN**







Бајкалско језеро (руски: Озеро Бајкал) у азијском делу Руске Федерације најстарије је језеро (око 25.000.000 година), и уједно најдубље (око 1700 m) језеро на свету.



# *РЕКЕ КАО ТУРИСТИЧКА ВРЕДНОСТ*

- Наука о рекама назива се потамологија.
- Реке су хидрографски објекти наглашене рекреативне туристичке вредности.
- Уз то, одликују се естетским, знаменитим и куриозитетним својствима туристичке привлачности, што је од значаја за туристичку пропаганду и осмишљавање одговарајућег садржаја туристичког боравка на рекама иу њиховом приобаљу.





- Реке омогућавају пловидбу целогодишњег и сезонског карактера.
- То је основа развоја **наутичког туризма!!!**
- Реке омогућавају развој купалишног, риболовног, спортско-манифестационог, културно-манифестационог и екскурзионог туризма.



- Посебан значај **имају крстарења рекама** савременим туристичким пловним објектима, ради упознавања одговарајућих туристичких вредности на рекама и у њиховом приобаљу.
- Таква туристичка путовања практикују се на Сени, Лоари, Темзи, Рајни, Дунаву, Волги, Дону, Дњепру, Нилу, Мисисипију и другим токовима. Реке из ове групе сврставамо у самосталне туристичке вредности (ресурси у туризму).





## НАЈДУЖЕ РЕКЕ...

- Мари је река у Аустралији и дуга је 2.589km. Површина слива реке Мари износи око 1.000.000 km<sup>2</sup>. Пловна је већим делом свога тока.
- Извире у Снежним планинама на југоистоку савезне државе Нови Јужни Велс, а улива се у залив Енкаунтер.

Реку Мари су 1824. први открили и истражили енглески истраживачи Хамилтом Хјум и Вилијам Хауел назвавши је "Хјум".

Изграђено је неколико брана међу којима су најзначајније Хјум и Дартмут.

Притоке су: Дарлинг, Марумбиџи, а важнији градови су: Мари, Водонга.





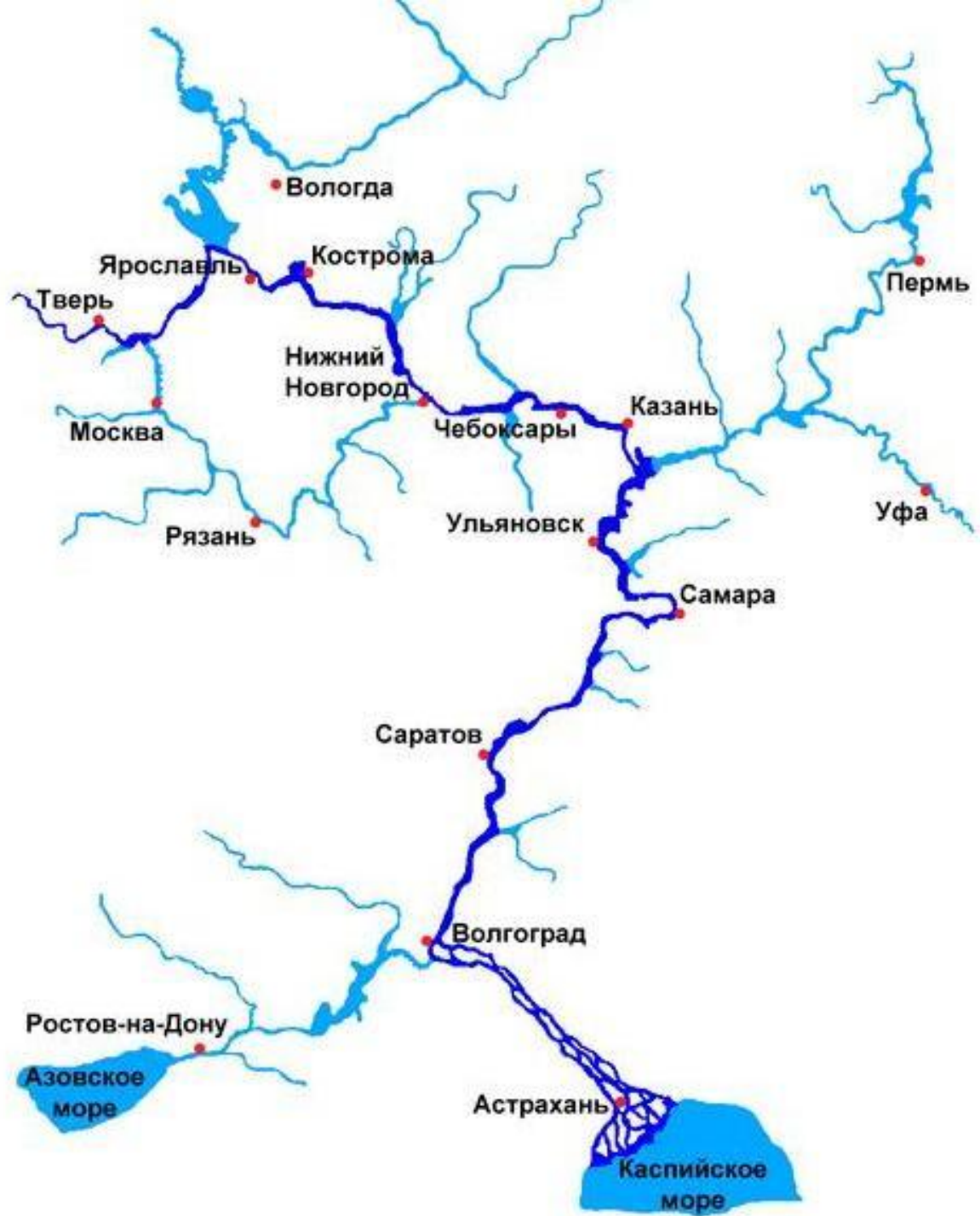
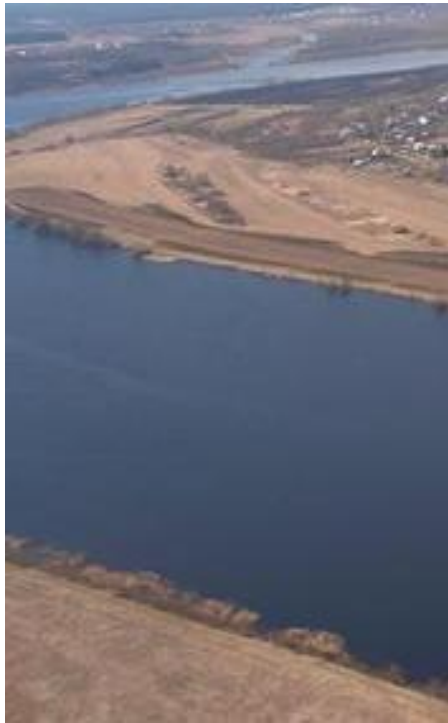


- Волга је најдужа река Европе, дугачка 3.534 km и целим својим током пролази кроз Русију.
- Стари Грци су је звали Ра. Пловна је већим делом свога тока. Сливно подручје Волге обухвата површину од 1,36 милиона km<sup>2</sup>.
- Извире у Валдајска горју, а улива се у Каспијско море и има пад само од 156 m

У Волгу утиче око 200 река, а читав слив има око 151.000 река, речица, потока и других водотокова.

Важније притоке су: Ока, Кама, а важнији градови су: Казањ, Астрахан, Волгоград, Самара, Уљановск, Јарослављ.





- Река Мисисипи је дугачка 3.778 km, а са Мисуријем износи 5.969 km, што је чини четвртом реком на свету по дужини. Пловна је 3.130 километара, а површина слива износи око 3.130 км<sup>2</sup>.
- За почетак реке узима се место где она истиче из језера Итаска у северном делу савезне државе Минесота, а улива се у Мексички залив. Пад реке износи 450м.

На реци се јавља висок водостај у пролеће иу лето.

Важније притоке су: Тенеси и Охајо (са десне стране), Мисури, Арканзас и Црвена Река (са леве стране). Река тече кроз градове: Минеаполис, Сент Пол, Давенпорт, Сент Луис, Мемфис, Батон Руж.





- Јангцекјанг је дугачка 6.380 км и целим својим током протиче кроз Кину. Пловна је око 2.850 км. Површина слива је 1.775.000 км<sup>2</sup> и он се простире на око 20% површине Кине.
- Извире на Тагли планини у североисточном делу Тибета, а улива се у Источнокинеско море. Висинска разлика износи 5.042 м

Због велике висинске разлике, река има огроман хидроенергетски потенцијал. Садржи бројна вештачка језера, канале и хидроцентрале. Најпознатија грађевина на реци Јангцекјанг је Брана Три клисуре у покрајини Хубеј.

Највеће притоке су: Јалунг, Мин, Кјалинг и Хан, градови који леже у њеном басену су: Шангај, Нанкинг, Ханкоу (Вухан) и Чунгкинг.











- Амазон је најдужа река у Јужној Америци и дуга је 6.448 км. Својим током пролази кроз 8 држава, а највећим делом кроз Бразил. Површина слива је 6.112.000 км<sup>2</sup>, што је 40% Јужне Америке.
- Пловна је од 1500 км за велике океанске бродове, односно 3600км за мање океанске бродове, док мања пловила могу да плове још 780 километара све до града Ацуа.

Река извире у Андима, планина Невадо мизма, у Перуу и улива се у Атлантски океан у нивоу екватора. Висинска разлика износи 5.170 м



- Реку Амазон открио је и прешао шпански истраживач и конкистадор Франсиско де Орељана 1541. и 1542. године.

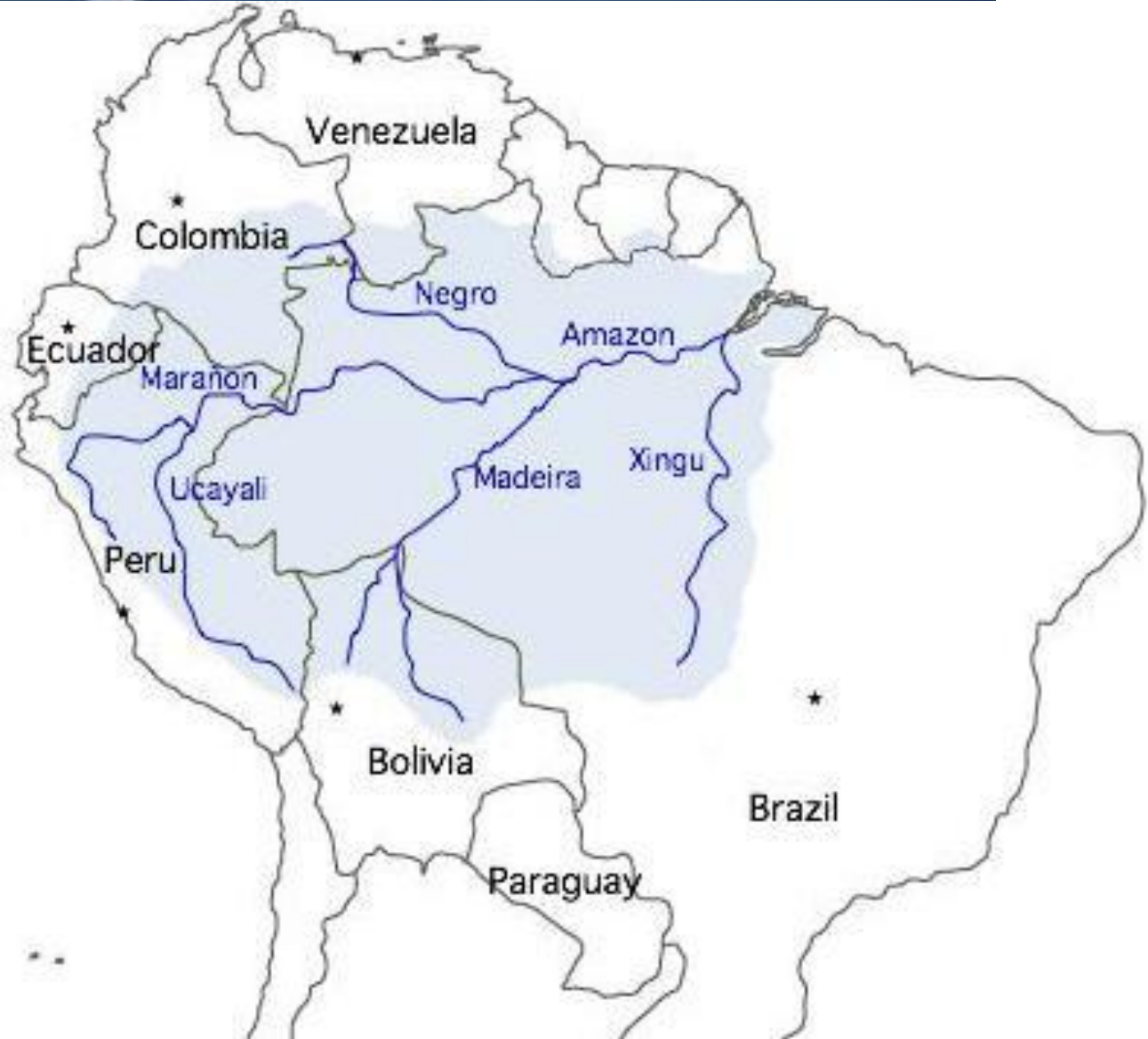
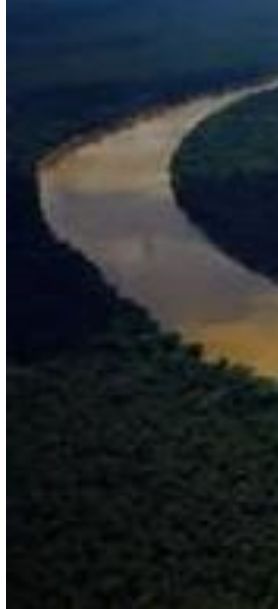
Река Амазон носи 18% све слатке воде која се улива у светске океане. Максималан проток на ушћу износи  $300.000 \text{ m}^3 / \text{s}$  (средњи годишњи проток износи око  $120.000 \text{ m}^3 / \text{s}$ ). Ове огромне масе слатке воде узрокују појаву да је вода и 400 км од ушћа и даље слатка.

Главне притоке Амазона са десне стране су: Укајали, журу, Пурус, Мадеира, сингле, а са леве стране су: Напо, Путумаио, Жапура, Рио Негро.

Важнији градови који леже на Амазону су: Икитос, Манаус, Обидос, Сантарем, Белем, Макап.









- Река Нил је најдужа је река у Африци и у свету. Дуга је 6.650 км, површина басена је 400.000 km<sup>2</sup>, а просечан проток износи 830 m<sup>3</sup>/s
- Викторијино језеро у Уганди се обично сматра извором Нила, а улива се у Средоземно море. Висинска разлика износи 134 м

Постоје две велике гране Нила: Бели Нил, од екваторијалне источне Африке, и Плави Нил, из Етиопије. Бели Нил отиче из Викторијиног језера, а Плави Нил извире из Језера Тана у етиопијске висијама. Спајају се у граду Картум, који је главни град Судана.



- Нил је био жила куцавица старе египатске цивилизације, и већина становника и сви египатски градови су живели у долини Нила. И данас Нил храни већину становника Египта, који се иначе налази у негостољубивој Сахари.

Река садржи неколико вештачких језера и брана, од којих је најпознатија Асуанска брана.

Главне притоке су: Бели и Плави Нил, а важнији градови на Нулу су: Картум, Асуан, Луксор.





- Равничарске реке одликују се малим брзинама воде, већим протицаји, пространијим коритима и долинама, те су погодне за наутику, купалишни туризам и спортске манифестације.
- Истовремено више су загађене од малих, брзих и хладних планинских токова.



- Туристичку вредност река повећавају водопади, слапови, извори, врела, вештачка језера, меандри, клисурама и кањонима у долинама којима теку.
- Ови објекти на различите начине доприносе степену привлачности и морају се уважавати у туристичкој валоризацији.





- **Нијагарини водопади:** Ови велелепни, фасцинантни водопади настали су пре 12.500 хиљада година на граници Канаде и Америке.
- Нијагара значи "вода која грми" и то је назив који су овом моћном водопаду дали амерички Индијанци.



- Река Нијагара из брзака величанствено и громогласно пада 55 m у понор без дна у виду подивљале пене.
- Три водопада, која чине "Нијагарин комплекс" - Невестин вео, Амерички водопад и Канадски водопад познатији као "Потковица"





- Плитвичка језера: Најважнији и најстарији национални парк Хрватске, под окриљем Светске баштине, "угнездио" је чак 16 језера која се степенасто преливају и силазе једно у друго. Највећи водопад је Велики слап висок 78 метара.









# *ТЕРМОМИНЕРАЛНИ ИЗВОРИ КАО ТУРИСТИЧКА ВРЕДНОСТ*

- Бањски туризам у свету има дугу и богату традицију. Одлазак људи у крајеве и центре богате термоминералним изворима, убраја се у најстарије врсте туристичких кретања. То се до неслућених граница развило у доба процвата великог Римског царства и доброг познавања многих особина воде.
- Крај термоминералних извора уређивана су купатила, грађене виле, подизани објекти сакралне архитектуре и одвијао одговарајући промет посетилаца.



- Минерални извори су воде којој растворене соли и гасови дају посебан мирис и укус.
- Минералним водама се сматрају оне које садрже више од једног грама растворених минерала у литру воде.
- Оне садрже растворене разне минерале: сумпор, гвожђе, јод, натријум, магнезијум, калијум, бром и друго.



- Минералне воде су топле (термалне) ако им је температура виша од 20°C, а ако је нижа, оне су хладне. Минерални и термални извори имају велики здравствени значај.
- Лековите воде и лековита блата се користе од давнина за лечење разноликих болести. Око извора лековитих вода или места са лековитим блатом развила су се временом мања или већа насеља - бање.
- У Србији има око 370 извора минералних вода и 59 бања.



- Извора минералне, термоминералне, гасне и радиоактивне воде има у многим деловима Земље. Они се различито уважавају и користе за бањско лечење, рекреацију и рехабилитацију, те им је туристичка вредност различита.
- Топле минералне воде се деле на три групе и то:
  - - Хипотермалне 20-34 °C,
  - - Хомеотермалне (хомотермалне) 34-38 °C,
  - - Хипертермалне преко 38 °C.



- Карлове Вари

Чувена чешка бања Карлове Вари има дугу традицију која почиње давне 1350. године. Још се Бетовен опуштао у топлим изворима у којима температура лековите воде достиже 72 степена Целзијуса.









# БАЊЕ СРБИЈЕ



МЛАДЕНОВСКИ МИЛАН 31/12ТХ

- Бање су насеља лепо уређена и прилагођена лечењу са термалним и минералним изворима.
- Минерална вода је она која садржи најмање 1g растворених минерала у 1 литри воде.
- Термалне воде су све оне чија температура на извору износи 20°C и више.
- По броју термалних и минералних извора Србија се убраја међу најбогатије у Европи.



- Наша бањска насеља се могу поделити у четири групе:
  - Афирмисане бање
  - Бање несамостална насеља
  - Сезонске или самоникле бање
  - Ишчезле бање
- По температури и лековитости воде, бање Србије сврставају се у четири групе:
  - Са хладним, углавном киселим водама
  - Хипотерме
  - Хомеотерме
  - Хипертерме



# ВРЊАЧКА БАЊА

- Налази се у централном делу Србије, око 200km јужно од Београда, смештена у подножју планине Гоч
- Врњачка бања има седам извора минералне воде за лечење. Вода са извора "Топла вода" јединствена је по томе што има температуру љутског тела  $36,5^{\circ}\text{C}$
- Минералне воде први пут су испитане 1835. године





- Прва сезона у Врњачкој бањи отворена је 1869. године.
- Први угоститељски објекат у бањи била је "Народна гостионица" Косте Петровића, који ју је отворио 1885. године.
- Необориви рекорд потиче још из 1985. године, када су у бањи боравила чак 186.173. госта



# НИШКА БАЊА

- Налази се на југоистоку Србије, 250km удаљена од Београда и 10km од Ниша.
- Лежи у подножју планине Коритник
- Бања поседује минералне воде изванредног квалитета, чија температура износи од 19°C до 39°C
- У току лечења воде се користе за пиће, купање и облагање блатом



# СОКОБАЊА

- Налази се у југоисточној Србији, између планина Озрен и Ртањ, на левој обали Моравице
- Од Београда је удаљена 230km
- Сокобања је посебно привлачна због њених радиоактивних минералних вода.
- Природни лековити термални извори, температуре од 28°C до 45,5°C, користе се за купање и инхалације





# ПРОЛОМ БАЊА

- Налази се на југу Србије, лежи између планина Црни врх и Лисије стене, са десне обале реке Лим
- Пролом бања је од Београда удаљена 290km
- У бањи постоји више извора термоминералне воде, температуре од 26°C до 31,5°C





# БАЊА КОВИЉАЧА



- Налази се на десној обали реке Дрине, у подножју планине Гучево.
- Бања Ковиљача је удаљена од Београда 142km
- Природне лековите факторе бање чине сумпорне воде температуре од 15°C до 28°C
- Недалеко од бање се налази Манастир Троноша, Тршић-родно место Вука Стефановића Караџића и планина Гучево



- Посебну групу термалних извора представљају гејзери. Јављају се у областима некадашњег вулканизма, на Исланду, Камчатки, Новом Зеланду, Јелоустонском националном парку у САД и другим местима. Одликују се повременим ерупцијама воде до знатне висине.
- Туристички су симбол Јелоустонског националног парка, који на површини од 8.000 km<sup>2</sup> има 3.500 термалних извора, међу којима преко 100 активних гејзера.



- Гејзир **Old Faithful** ("Стари верни") је најпознатији, најславнији и најпосећенији гејзир у свету. Права је звезда НП Јелоустон.
- Његова ерупција јавља се тачно, сваких 65 минута. Она не траје дуже од 4 минуте, али за то кратко време избаци око пола милиона литара воде или 2000 литара у секунди, а млаз воде досегне висину од готово 60 метара.







# МОЧВАРЕ И ЛЕДНИЦИ КАО ТУРИСТИЧКА ВРЕДНОСТ

- Мочвара има у разним деловима Земље, а највише у северном умереном и северном субполарном простору.
- Различитих су димензија и начина постанка.
- На нашој планети захватају  $2.682.600 \text{ km}^2$ , што је 30 пута више од површине Србије ( $88.361 \text{ km}^2$ ).
- МЕЛИОРИЗАЦИЈА
- ОРИНТОЛОШКЕ СТАНИЦЕ



- Једна од највећих европских мочвара се налази на југу Белорусије у низији око реке Припјат.
- Те такозване Припјатске мочваре се простиру на око 40.000 квадратних километара при чему стварају једну од највећих бара у Европи.





Украјински град Припјат (на граници са Белорусијом) напуштен је након несреће у нуклеарној електрани Чернобилљ 1986. године. У граду је живело готово 50.000 људи, од којих је већина била запослена у нуклеарки. Данас је град потпуно празан.





Мочвара Манцхац или 'уклета мочвара' налази се у близини Њу Орлеанса. Туристичке агенције нуде ноћне туре чамцима кроз мочвару, и “лов на духове”!!!



- Више од 16 милиона квадратних километара Земље покривено је ледницима.
- Њих је највише у поларним пространствима, али их има и на високим планинама умерене зоне северне хемисфере.





- Истичу се ледници Мон Блана и Пенинских Алпа.
- Из познатих туристичких центара централне Европе до ледника на Алпима организују се повремене екскурзије.
- У ледник Мер де Глас, недалеко од Шамонија, усечен је тунел, те туристи могу разгледати његову унутрашњост.





На Гренланду се налази и најбржи ледник на свету - ледник Кварајак, који за један дан пређе 20-25 метара.

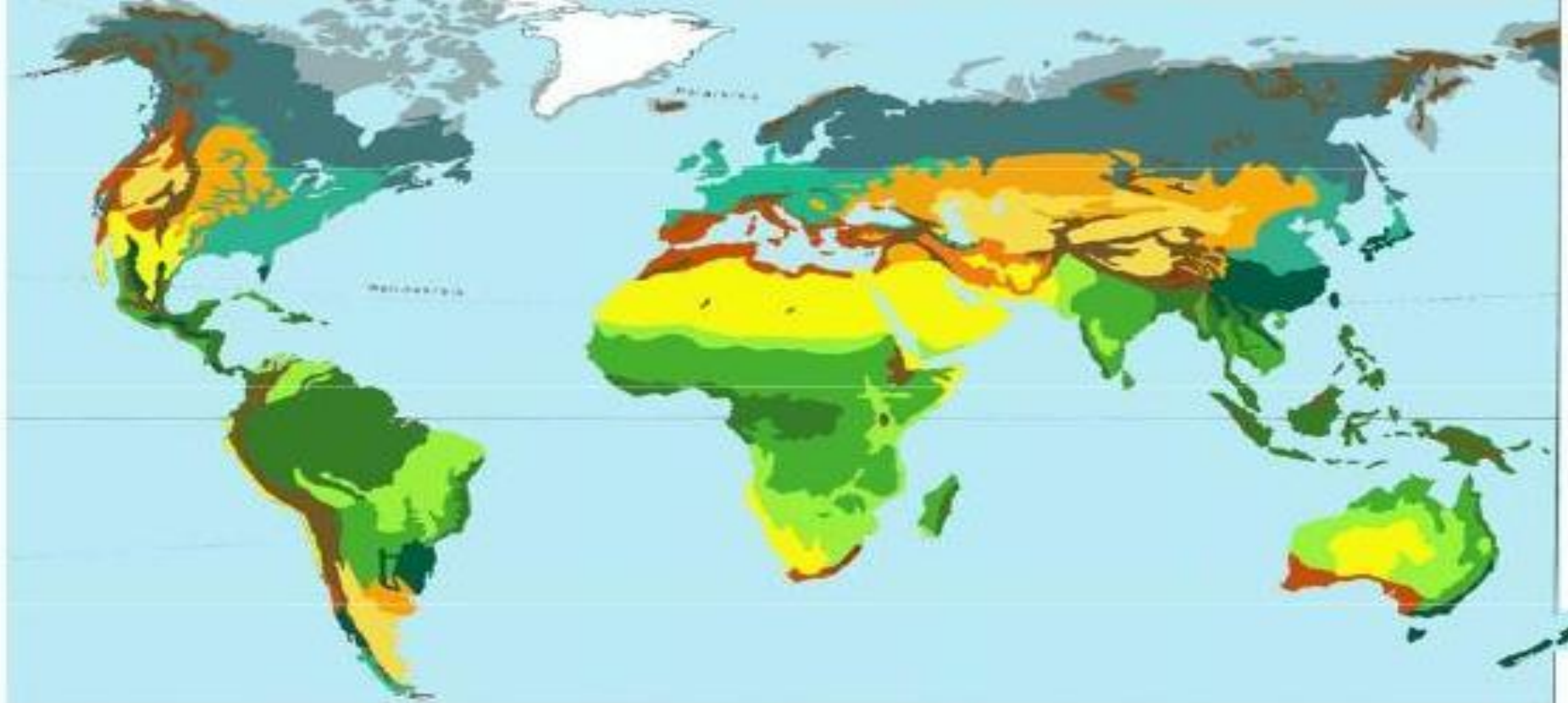


# БИЉНИ И ЖИВОТИЊСКИ СВЕТ КАО ТУРИСТИЧКА ВРЕДНОСТ

- Истичу се:
- тропске влажне шуме,
- саване,
- степе,
- пустиње,
- вечно зелене шуме и шикаре суптропских ширина,
- листопадне, мешовите и четинарске шуме умерених и субполарних пространава,
- закључно са тундром на крајњем северу Европе, Азије и Америке.







- Вечнозелене тропске кишне шуме
- Тропске и суптропске листопадне шуме за време сушне сезоне
- Тропске и суптропске саване и ксерофилне ниске шуме
- Тропске и суптропске пустиње
- Тврдолисна вечнозелена шумска и жбунаста вегетација медитеранског типа
- Вечнозелена ловоролисна шумска вегетација

- 6  Листопадне шуме умерне зоне
- 7  Степе, прерије и памапси
- 7a  Континенталне полупустиње и пустиње умерене зоне
- 8  Четинарске шуме типа тајге
- 9  Тундре
- 10  Планинска вегетација различитог типа висинског зонирања

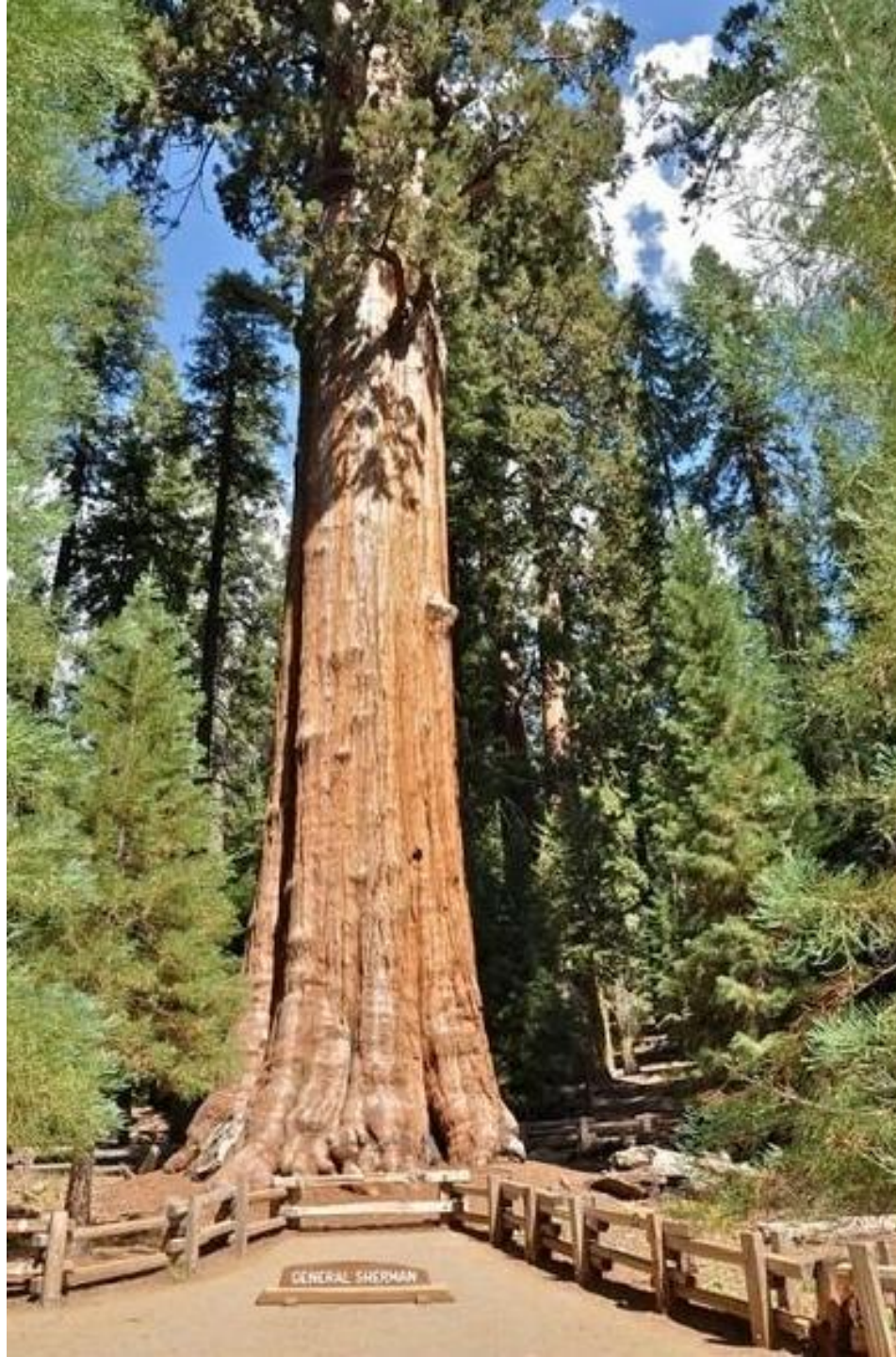


На Земљи је издвојено шест великих биогеографских (флористичких) области, са већим бројем подобласти.

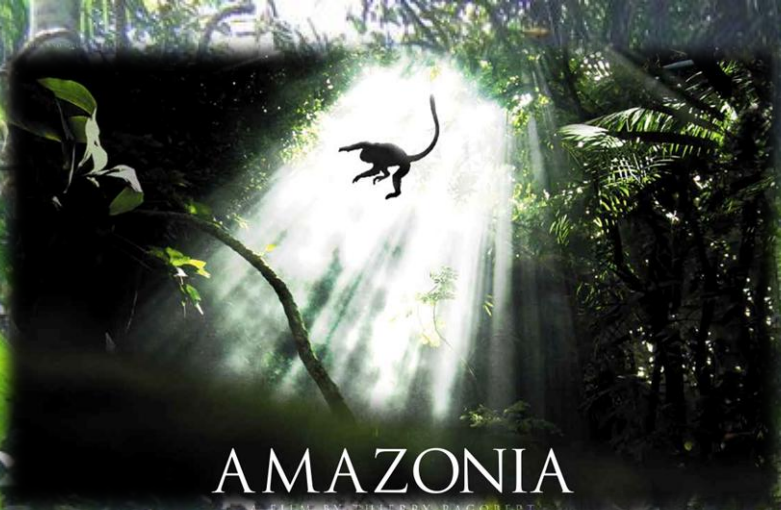


- Највеће дрво на свету зове се "генерал Шерман", и налази се налази у Секвоја Националном Парку у САД.
- Дрво (секвоја) "генерал Шерман" је високо 83.8 метра и има око 1500 кубних метара Пречник у доњем делу стабла износи 11.1 метара.
- Верује се да је највеће дрво на свету старо између 2.300 и 2.700 година.









AMAZONIA

# АМАЗОНИЈА





- Други елемент биосфере чини животињски свет.
- Омогућава развој:
- ловног и риболовног туризма,
- спортско-туристичких манифестација (коњске трке, такмичења у прескакању препона, трке паса, корида, родео) и слично.





- У шумама Борнеа и Суматре живи орангутан.
- На језику тамошњег становништва реч орангутан значи " шумски човек".
- Он је врста примата из породице човеколиких мајмуна. Он је некада насељавао просторе југоисточне Азије, али је његов опстанак веома угрожен због уништавања природног станишта.







- На свету постоји више од 160.000 места под заштитом, која покривају 10 одсто површине планете.
- Североисточни гренландски национални парк (површина: 927.000 км<sup>2</sup>) је највећи национални парк на свету.
- Овај национални парк насељавају поларни медведи, моржеви, арктичке лисице, снежне сове и многе друге врсте од којих су неке и угрожене.





- Чагос парк морског и подводног света (површина: 545.000 км<sup>2</sup>)
- Територија највећег морског парка на свету је под патронатом Велике Британије и представља највећи резерват поморског живота на планети.
- Налази се на 500 километара јужно од Малдива.
- Чагос је станиште за више од 1.200 врста корала и разних риба, ау овим водама живи и једна од најугроженијих врста морских корњача.







- Каванго Замбези (површина: 287.132 км<sup>2</sup>)
- Ова заштићена област протеже се на неколико афричких држава укључујући Анголу, Боцвану, Намибију, Замбију и Зимбабве.
- Неколико националних паркова је обухваћено овом облашћу, укључујући Национални парк Чобе, Хванг, Окаванго Делта и Викторијине водопаде.





## ЗА СЛЕДЕЋИ ЧАС:

- Етнографске Туристичке вредности (ресурси у туризму)
- Уметничке туристичке вредности
- Објекти светске културне баштине

