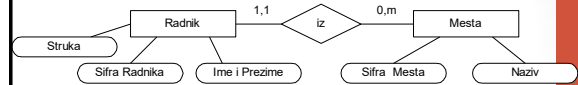


Prevođenje ER modela u relacioni model - primeri

1

Veza sa kardinalnošću (1,1) : (0,M)

- Prate se podaci o radnicima i naseljenim mestima (mestima rođenja).
- Radnik je rođen u tačno jednom mestu.
- U konkretnom mestu je rođen ni jedan ili više radnika.



- Veza ne postaje posebna šema relacije, već se dešava **prostiranje ključa**: identifikator objekta sa strane za koju je gornja granica kardinaliteta presikavanja GG=M postaje obeležje šeme relacije koja odgovara objektu sa strane za koju je GG=1.

Mesto (SifraMesta, Naziv)

Radnik (SifraRadnika, ImePrezime, Struka, SifraMesta)

2

Veza sa kardinalnošću (0,1):(1,1)

- Za robu se prate njene otpremnice i odgovarajuće prijemnice.
- Svaka prijemnica se odnosi na jednu konkretnu otpremnicu.
- Za svaku otpremnicu se izda najviše jedna prijemnica.



- Veza ne postaje posebna šema relacije, već se dešava **prostiranje ključa**: Identifikator objekta sa strane za koju je donja granica kardinaliteta presikavanja DG=0 postaje obeležje šeme relacije koja odgovara objektu sa strane (1,1).

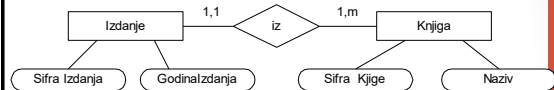
Otpremnica (BrojOtptr, DatumOtptr)

Prijemnica (BrojPrijemnice, DatumPrijem, BrOtptr)

3

Veza sa kardinalnošću (1,1) : (1,M)

- Prate se podaci o knjigama i njihovim izdanjima.
- Svaka knjiga ima bar jedno izdanje.
- Svako izdanje se odnosi na jednu konkretnu knjigu.



- Veza ne postaje posebna šema relacije, već se dešava **prostiranje ključa**: Identifikator objekta sa strane za koju je gornja granica kardinaliteta presikavanja GG=M postaje obeležje šeme relacije koje odgovara objektu sa strane za koju je GG=1.

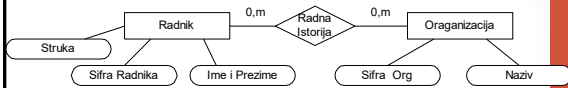
Knjiga (SifraKnjige, Naziv)

Izdanje (SifraIzdanja, Godinalzdanja, SifraKnjige)

4

Veza sa kardinalnošću (0,M) : (0,M)

- Prate se podaci o radnicima, radnim organizacijama i kretanju radnika po radnim organizacijama (radnoj istoriji radnika).
- Radnik je obično radio u više radnih organizacija, ili nije radio ni u jednoj.
- U radnoj organizaciji može biti zaposleno više radnika, ili ni jedan.



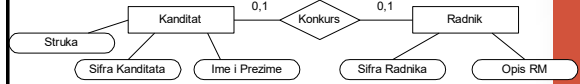
- Veza Radnalstorija postaje posebna šema relacije.
- Obeležja ove šeme relacije su identifikatori objekata koji su u vezi, a ključ šeme relacije je složeni ključ koji se sastoji od identifikatora objekata koji su u vezi.

Radnik (SifraRadnika, ImePrezime, Struka)
Radnalstorija (SifraRadnika, SifraORG)
Organizacija (SifraOrg, Naziv)

5

Veza sa kardinalnošću (0,1) : (0,1)

- U RO se prate radnici, kao i kandidati prijavljeni za jedan konkurs.
- Radnik je učestvovao ili nije učestvovao na određenom konkursu za radno mesto.
- Kandidat na konkursu je primljen ili nije primljen na određeno radno mesto.



2 ravnopravna rešenja sa prostriranjem ključa:

Kandidat (<u>SifraKandidata</u> , ImePrezime, Struka, <u>SifraRadnika</u>)	Kandidat (<u>SifraKandidata</u> , ImePrezime, Struka)
Radnik (<u>SifraRadnika</u> , OpisRM)	Radnik (<u>SifraRadnika</u> , OpisRM , <u>SifraKandidata</u>)

6

Veza sa kardinalnošću (0,1) : (0,1)

Moguća su i 2 ravnopravna rešenja sa posebnom šemom relacije:

Kandidat (<u>SifraKandidata</u> , ImePrezime, Struka)	Kandidat (<u>SifraKandidata</u> , ImePrezime, Struka)
Konkurs (<u>SifraKandidata</u> , SifraRadnika)	Konkurs (<u>SifraRadnika</u> , SifraKandidata)
Radnik (<u>SifraRadnika</u> , OpisRM)	Radnik (<u>SifraRadnika</u> , OpisRM)

7